




Tutoriel

« utilisation du Wattmètre »

Le Wattmètre



La grille de comparaison

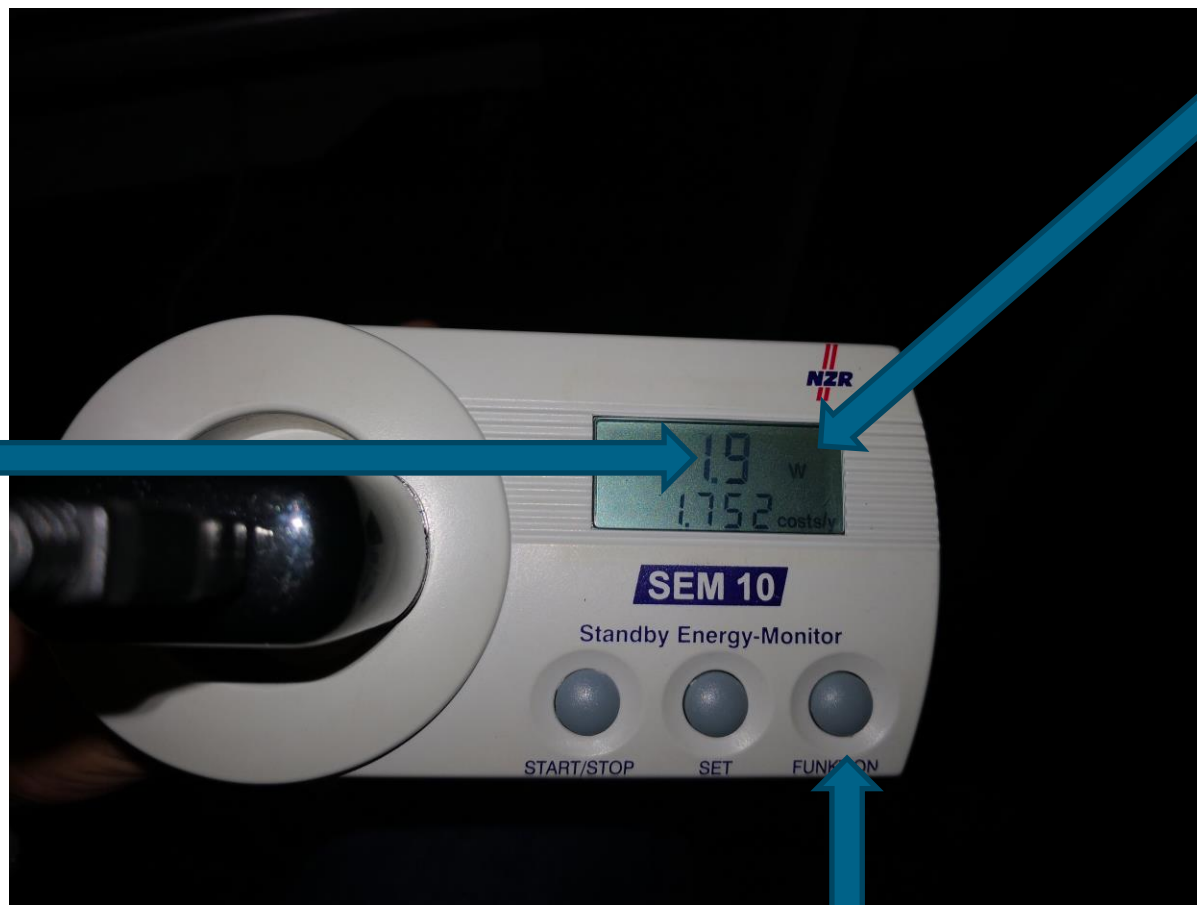
Consommations des appareils en fonctionnement

Le tableau ci-dessous vous permet de vérifier la puissance nominale de chacun de vos appareils électriques lorsqu'ils sont en fonctionnement. Votre facture d'électricité peut ainsi être réduite soit en limitant la durée d'utilisation de chacun de ces appareils (notamment les plus gourmands en énergie) mais aussi en achetant des produits plus économes (classe A ou +) dès lors que l'appareil utilisé arrive en fin de vie.

Appareil	Puissance nominale admissible (Watts)	Puissance nominale de mon appareil
Froid		
Frigo combiné (250 litres), label A+	150 - 200	
Loisirs		
TV tube cathodique en service	80 - 100	
TV tube cathodique en veille	4 - 10	
TV LCD en service	90 - 250	
TV LCD en veille	3	
TV plasma en service	261 - 344	
TV plasma en veille	3	
Ordinateur avec écran cathodique	100 - 120	
Ordinateur avec écran cathodique en veille	40 - 60	
Ordinateur avec écran plat	70 - 80	
Ordinateur avec écran plat en veille	3	
Console jeux vidéo	100 - 200	
Entretien du linge		
Machine à laver AAA (coton 60 °c)	1500 - 2200	
Sèche-linge A+	1000 à 1500	
Fer à repasser	750 à 1100	
Machine à coudre	70 - 100	
Entretien habitat		

Mesure de la puissance instantanée

- ➔ **Branchez le wattmètre dans une prise électrique murale**
- ➔ **Branchez la prise mâle de votre appareil à mesurer dans la prise femelle du wattmètre**
- ➔ **La puissance instantanée s'obtient en appuyant sur Funktion jusqu'à l'apparition de Watt W**
- ➔ **Patiencez quelques instants (environ 2 minutes)**
- ➔ **Notez dans la grille de comparaison la valeur indiquée sur le Wattmètre**



W
(Watt)

Valeur à
noter sur la
grille de
comparaison

Funktion